

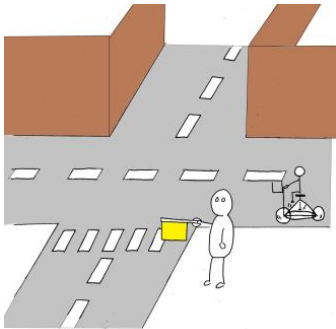
～ 自転車の飛び出し防止～

私達は交通マナーが良くなる、自転車の飛び出し事故を減らすことが出来るなどの理由から自転車の飛び出し防止をテーマに決定した。その後、道路調査や警察署や市役所を訪問した結果を基に以下のアイデアを創出した。

アイデアの目的

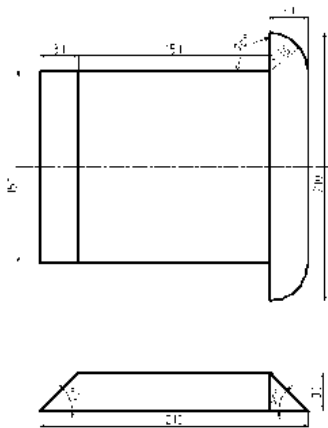
- ・交差点での自転車の飛び出しを防止する。
- ・運転者に交差点の存在を気付かせる。
- ・運転者のマナー向上させる。

違反者にペナルティを与える



違反者を交差点に立たせ、交通整理や注意喚起を行うなどのボランティア活動をさせる。

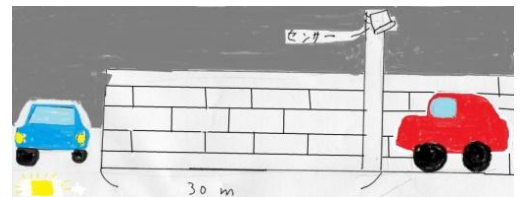
自転車専用レーン



交差点の左端に設置し、自転車を減速を促し一時停止が出来るスペースを提供する。

車が来たら光るライト

交差点の30m手前にセンサー設置し、センサーが車を検知すると交差点の中央部に設置したライトが光る仕組みになっている。



まとめ

違反者にペナルティを与えて交通安全意識の向上を促す。自転車専用レーンによって交差点での一時停止を促す。車が来たら光るライトによって交差点の自動車の存在を認識できるようにする。

金沢工業大学
2011年度 プロジェクトデザインII
プロジェクトテーマ : 自転車の飛び出し防止
クラス番号 : EM403
チーム番号 : 6
チーム名 : SB
チームメンバー名 : 佐々木健晃、塩本寛晃、中川朋英、水口直紀、三宅慶吾
担当教員名 : 新井山一樹、竹俣一也