



Meq



(Magnitude earthquake)

担当教員：後藤先生

代表者連絡先：

3AA2 脇田陽平

b1823008@planet.kanazawa-it.ac.jp

気軽に連絡
してください！！

I. 活動内容

- ①木造建築物(寺院、合掌造りの住宅、町家など)の現地調査を行う。
- ②木造住宅倒壊解析ソフトウェアwallstatを利用して倒壊解析のシミュレーションを行う。

II. 活動場所、時間

活動場所：1号館101号室

活動時間：木曜日5限(17:10～)

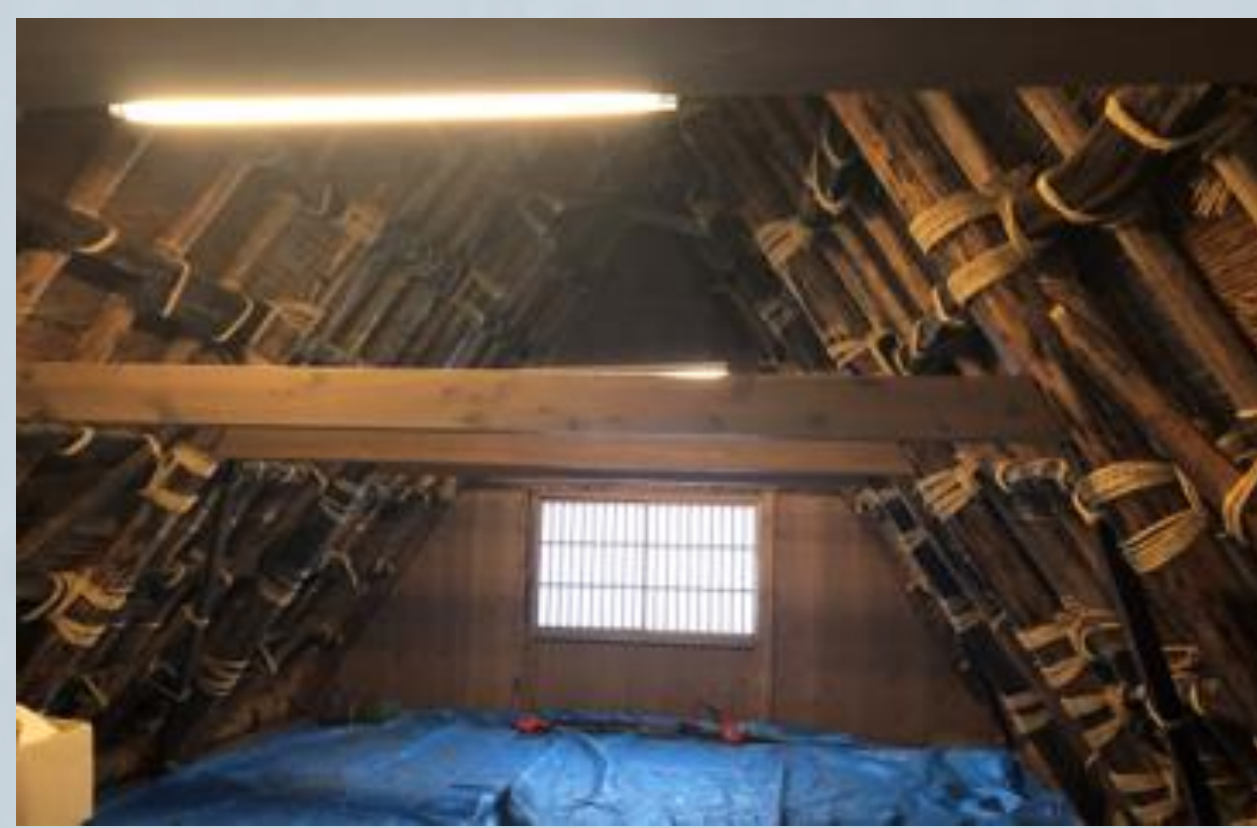
III. 活動人数

3年生：8人(男子4人、女子4人)

2年生：4人(男子2人、女子2人)

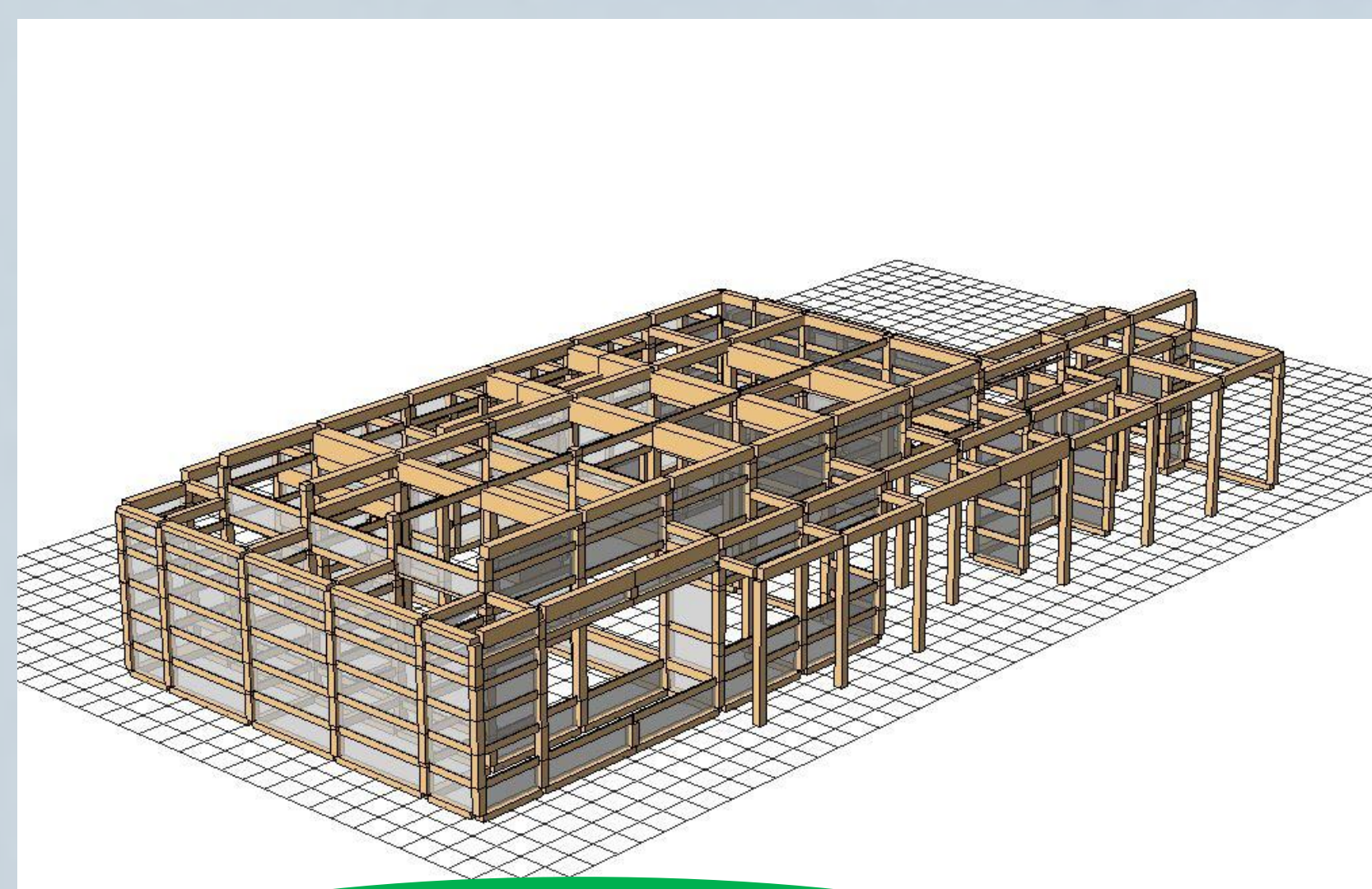
IV. 昨年はこんなことをしました！！！！

①現地調査

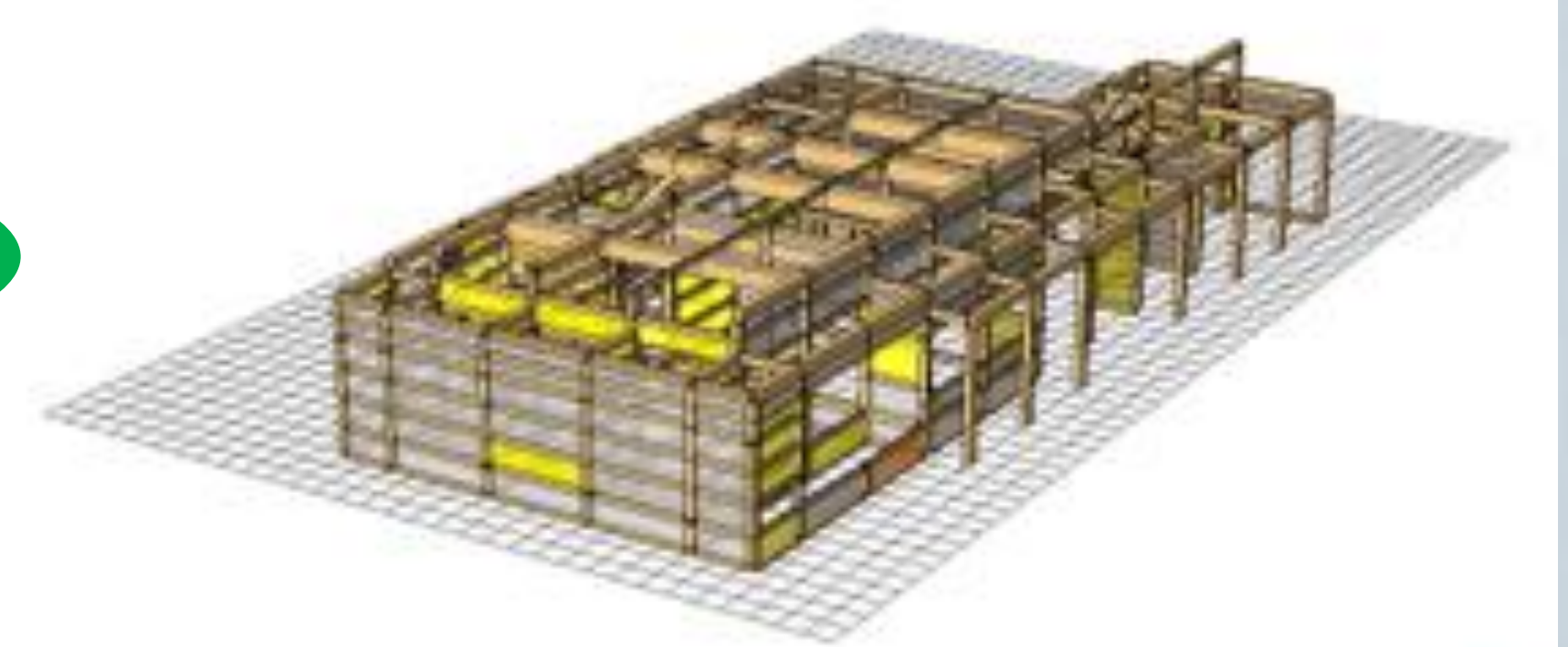


五箇山の合掌造り集落に
1泊2日で調査に行きました！

②倒壊解析シミュレーション



図面を基にモデルを作成！



完成したらシミュレーション！



後日、各自が担当した合掌造り住宅について
シミュレーションを行いました！

主にWallstatを利用して活動しているプロジェクトです！他にもSketch Upや、jw_CADなども利用しています。
CADソフトに興味がある人、構造に興味のある人は、是非、参加してください！！