

緑あふれる野々市駅の設計

out ◀.....

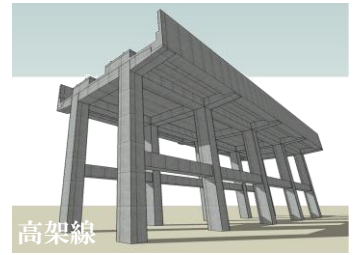
Nonoichi Station

▶..... add



現在の野々市駅

現在、平成26年末完成に向けて、長野・金沢間の北陸新幹線の建設工事が進められている。このため、現在のJR野々市駅が新幹線工事の支障となり、取り壊されることになった。それに伴い、新たに高架下に新しい野々市駅を設計する必要がある。



高架線

野々市町役場の公約

『 緑に囲まれた暮らし心地の良い都市 』



After
Improvement!



駅前アンケート調査

- ・落ち着いたデザインにして欲しい
- ・コミュニティ空間が欲しい

自然と一体となる駅舎

南面を全面ガラスとし、光や風景をふんだんに取り込む

丘と連なるようななだらかなアーチ屋根

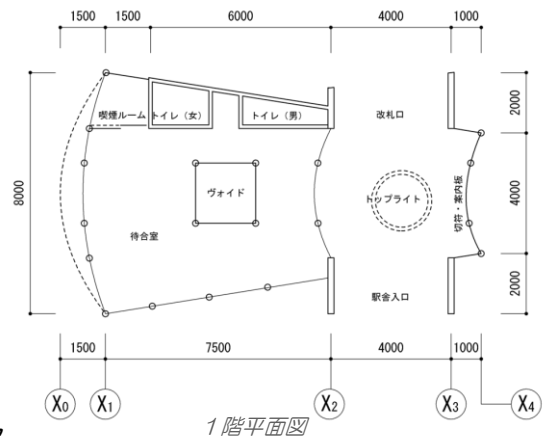
トンネルをイメージしたデザインの入口



野々市駅全体に緑を配置



緑のコミュニティスペース



設計結果

今回の設計した野々市駅が社会にどのように貢献するか？

- ・野々市町役場の公約である「緑に囲まれた暮らし心地の良い都市」の促進
- ・野々市町民のための新たなコミュニティスペースの提供
- ・国道8号線付近に対する空気汚染の軽減

金沢工業大学
2007年度 工学設計II

プロジェクトテーマ : 緑あふれる野々市駅の設計
 チーム番号 : VA305-6
 チーム名 : ターザン
 チームメンバー名 : 中野賢二 東山恭也
 藤井亜美 村山和聡
 山岸徹唯 結田雄介
 担当教員名 : 下川雄一