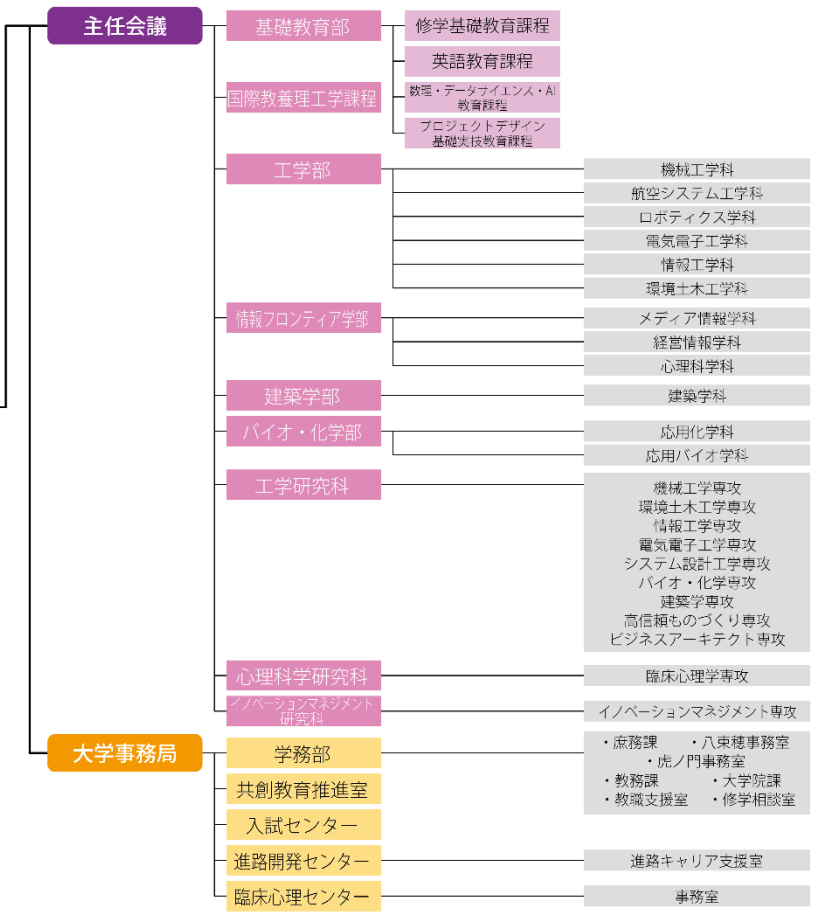
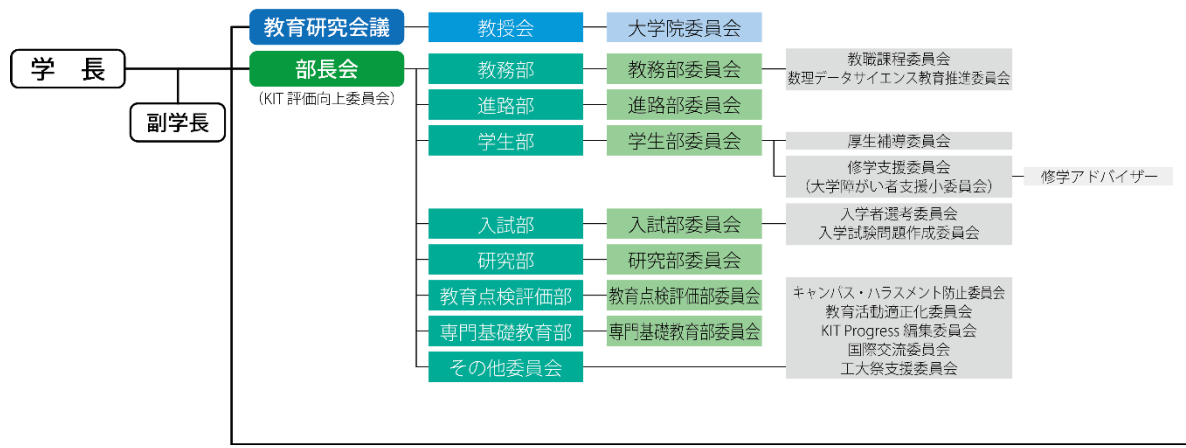


## ● 組織図



<b>教務部</b>	教務運営の方針及び教育実施状況の把握、教育内容の精査と改善及び授業満足度評価に関する事項
<b>進路部</b>	進路指導の方針及び進路アドバイザーの指導状況の把握、進路開拓と卒業生満足度評価に関する事項
<b>学生部</b>	修学指導の方針及び修学アドバイザーの指導状況の把握、修学指導の把握、分析及び対策、評価と学生満足度評価に関する事項、KITオーナープログラムの運用・障がい学生の支援、学生の厚生及び補導に関する事項
<b>入試部</b>	教育活性化のための入学者の数と質の確保に関する事項、入試システムの充実改善、入学者及びその保護者並びに高等学校の満足度評価に関する事項
<b>研究部</b>	大学全体の研究方針及び研究実施状況の把握、大学院における「高度な技術者教育」の実施に伴う教育方針及び教育内容の精査と改善
<b>教育点検評価部</b>	教育活性化のための教育実態把握と内容の評価及び改善、外部評価に対する対応と調整
<b>専門基礎教育部</b>	学部における専門基礎教育の実施方針及び実施状況の把握、専門基礎教育における教材開発及び改善等

<b>心理科学研究科</b>	臨床心理学専攻
<b>イノベーションマネジメント研究科</b>	イノベーションマネジメント専攻
<b>学務部</b>	・庶務課 ・八東棟事務室 ・虎ノ門事務室
<b>共創教育推進室</b>	・教務課 ・大学院課 ・教職支援室 ・修学相談室
<b>入試センター</b>	
<b>進路開発センター</b>	進路キャリア支援室
<b>臨床心理センター</b>	事務室